

MEGA Produits > MEGA Suite > Outils de transformation

MEGA for TOGAF

MEGA for TOGAF™ fournit une méthode de gestion éprouvée des programmes d'architecture d'entreprise. Afin d'assurer que les projets de transformation soient gérés efficacement, la version 9 de TOGAF intègre des caractéristiques essentielles de gouvernance et de contrôle.

Présentation de MEGA for TOGAF

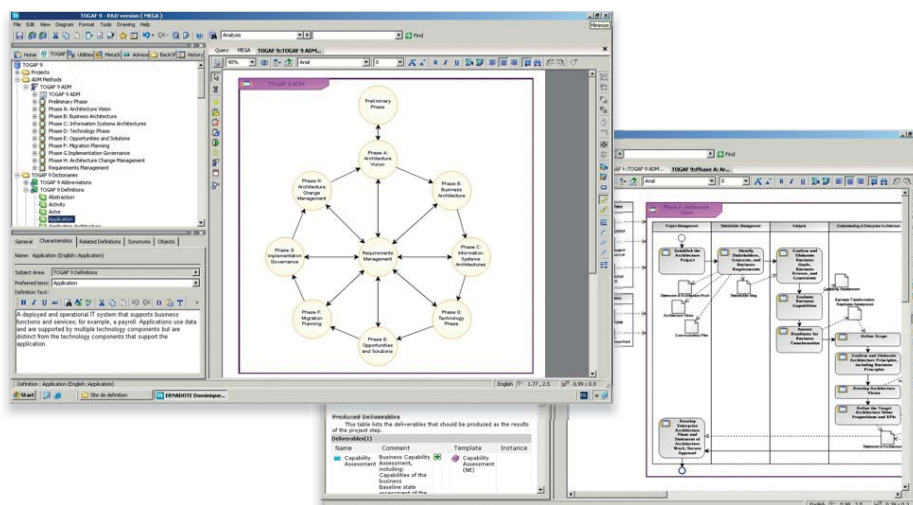
L'architecture d'entreprise est largement utilisée pour gérer la connaissance indispensable à la bonne gouvernance des entreprises, depuis celle des processus métiers, systèmes d'information et organisation, jusqu'aux objectifs stratégiques. Parce qu'elle adresse un ensemble très large d'informations, l'architecture d'entreprise n'apporte de réels bénéfices et résultats que par la conduite d'une méthode bien définie, soutenue par un référentiel de modélisation complet et dédié à cette initiative.

MEGA for TOGAF fournit aux architectes un outil et une démarche standard pour vos projets reposant sur les bonnes pratiques définies par TOGAF 9. TOGAF (« The Open Group's Architecture Framework™ ») propose en outre un vocabulaire et un méta-modèle de référence. MEGA for TOGAF apporte un environnement graphique simple d'emploi, pour développer une architecture pertinente et efficace en suivant la démarche TOGAF 9.

Fondé sur la MEGA Suite, MEGA for TOGAF accélère l'adoption et l'utilisation de TOGAF 9, ce qui facilite la mise en place d'une bonne gouvernance dans votre organisation.

À RETENIR

- L'accès aisé à l'ensemble des éléments de TOGAF 9.
- Une méthode de gouvernance complète.
- La communication facilitée grâce à la création automatisée de documents et rapports.
- La personnalisation de la démarche TOGAF 9 selon vos besoins.
- La comparaison de vos architectures existantes et cibles pour vos projets de transformation.



MEGA for TOGAF > Fonctionnalités

Fondé sur un référentiel multiutilisateur organisé pour la réutilisation et le partage, MEGA for TOGAF offre un environnement de modélisation solide que vous pouvez adapter selon vos besoins.

Description des processus TOGAF

- Une méthode graphique pouvant être adaptée aux différents types de projet.
- Un accès direct à tous les éléments de TOGAF par le biais d'un navigateur dédié au sein du poste de modélisation :
 - ADM (Architecture Development Method)
 - Objets du méta-modèle
 - Objets
 - Vues
 - Livrables
- Une mise en œuvre dans le référentiel MEGA pour :
 - Faciliter le suivi des livrables du projet,
 - Automatiser la production de documentation, pour une communication efficace autour du projet,
 - Favoriser la réutilisation des éléments du projet et des livrables associés.

Conformité avec la méthode de développement de TOGAF (ADM)

- Représentation graphique des phases, des entrées et des sorties ADM, avec décomposition en un seul clic de souris.
- Correspondance des étapes et des livrables ADM avec les concepts et les diagrammes de la MEGA Suite.
- Navigation simple entre les phases et les livrables du projet.
- Création et gestion des livrables directement à partir des éléments de support de la méthode.
- Personnalisation complète de la méthode aux besoins de l'organisation.

Support de TOGAF Technical Reference Model (TRM)

- Taxonomie complète des applications et des systèmes avec des points de vue graphiques et une navigation aisée.
- Les applications et systèmes existants peuvent facilement être reliés au modèle de référence TOGAF par de simples glisser-déplacer de la souris.

Support de TOGAF Enterprise Continuum

- Le référentiel de la MEGA Suite garantit la gestion cohérente de l'ensemble des éléments de l'architecture d'entreprise et leur communication aux personnes concernées.
- Le méta-modèle sous-jacent de la MEGA Suite supporte nativement les quatre couches de l'architecture TOGAF (Business, Données, Applications, Technologie).
- Le Référentiel MEGA Suite permet le stockage, la recherche et la navigation de tous les artefacts de modèles.
- Le méta-modèle est totalement personnalisable, ce qui assure la création d'un nouvel objet et/ou d'une relation entre objets si nécessaire.

Création de documents

- Création automatisée de rapports, tels que des documents Word ou des sites web.
- Création de livrables adaptés aux besoins de communication de l'entreprise avec l'aide de MEGA Publisher.



MEGA Suite

La ligne de produits MEGA Suite regroupe 4 catégories d'outils : des outils de modélisation, de contrôle, de transformation et de communication.

Chaque outil peut être utilisé de manière indépendante ou en collaboration avec d'autres selon le contexte de chaque projet. Les produits MEGA Suite comprennent en outre des bibliothèques et frameworks standards du marché.



Insight. Collaboration. Value.

www.mega.com/fr

